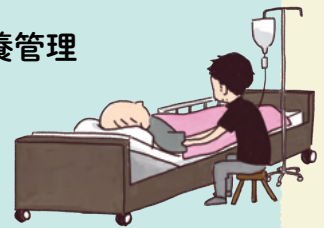


○ 訪問診療でできる医療行為について

- ・ 訪問診療ではお薬の処方や、採血などの検査が可能です。
- ・ ご病状にあわせて疼痛管理や輸血・点滴・腹水穿刺なども行います。

可能な医療行為

- ・ 緩和ケア
- ・ 疼痛管理
- ・ 輸血
- ・ 褥瘡の管理
- ・ 在宅酸素療法
- ・ 尿カテーテル管理
- ・ 人工肛門 / 人工膀胱の管理
- ・ 点滴管理
- ・ 気管切開部の処置
- ・ 人工呼吸器管理
- ・ 中心静脈栄養、経管栄養管理
- ・ ご高齢の方の健康管理
- ・ 胸水、腹水穿刺
- ・ 薬の処方
- ・ 慢性疾患の管理



▲ ご自宅での点滴管理

○ 診療費について

- ・ 訪問診療を月2回ご利用いただく場合、1割負担の方で約6,900円～です。
- ・ 料金はあくまで目安となりますので、詳しくはお問い合わせください。

ホームページからも詳しい料金表をご確認いただけます▶



益子町周辺 主な訪問地域

当院を中心に、緊急時に往診できる範囲にお伺いします。



栃木県

- 【益子町】…全域
- 【真岡市】…ほぼ全域
- 【市貝町】…赤羽、石下、市塙、上根、笹原田、椎谷、多田羅、文谷
- 【芳賀町】…稲毛田、打越新田、祖母井、祖母井南、上延生、北長島、下延生、西高橋、西水沼、東高橋、東水沼、与能
- 【茂木町】…鮎田、天子、飯、小貫、小山、神井、上菅又、北高岡、木幡、坂井、下菅又、林、深沢、福手、増井、三坂、茂木
- 【上三川町】…上郷、上三川、上文挾、坂上、三本木、しらさぎ、西木代、西蓼沼、西汗、東蓼沼、東汗、三村
- 【宇都宮市】…上籠谷、清原台、桑島、鎧山、下桑島、西刑部、東刑部、東木代、氷室、平塚
- 【下野市】…上川島、上吉田、三王山

茨城県

- 【筑西市】…石塔、泉、市野辺、井出蛭沢、稲野辺、大島、大関、奥田、小栗、落合、小林、折本、門井、金丸、上中山、上星谷、川澄、久地楽、口戸、国府田、子思儀、小塙、三郷、柴山、清水、下郷谷、下高田、下星谷、高島、知行、筑瀬、直井、中館、新治、野、羽方、蓮沼、八田、八丁台、林、樋口、古郡、細田、蒔田、向川澄、茂田、森添島、谷永島、柳、八幡、谷部、横島、横塚、蓬田
- 【桜川市】…青木、青柳、明日香、阿部田、飯淵、池亀、磯部、稲、犬田、今泉、入野、岩瀬、上野原地新田、大泉、大国玉、大曾根、大月、長方、門毛、金敷、上城、亀岡、加茂部、木植、久原、鍬田、小塩、御領、坂本、猿田、下泉、曾根、高久、高幡、高森、堤上、富岡、富谷、友部、中泉、中里、西飯岡、西小塙、西桜川、羽田、東飯田、東桜川、平澤、福崎、富士見台、本郷、真壁町大塚新田、真壁町上小幡、真壁町上谷貝、真壁町亀熊、真壁町下小幡、真壁町下谷貝、真壁町原方、真壁町東矢貝、松田、間中、水戸、南飯田、本木、山口
- 【城里町】…上赤沢、真端、下赤沢、徳蔵
- 【笠間市】…赤坂、飯合、石井、石寺、稲田、大郷戸、片庭、来栖、寺崎、箱田、日沢、福原



さつきホームクリニック益子
SATSUKI HOME CLINIC

内科・小児科

訪問診療

訪問リハビリ

TEL. 0285-81-5137

FAX. 028-333-1240

栃木県芳賀郡益子町大字長堤 574-1

☒ info-mashiko@satsuki-hc.com

